

Rotary Foundation som fundament for Rotary sitt arbeid



Presentasjon PETS Distrikt 2305





Whatever Rotary may mean to us,
to the world it will be known by
the results it achieves.

– Paul Harris





Sammen ser vi en verden der mennesker forenes og arbeider for å skape varig endring – over hele kloden, i våre lokalsamfunn og i oss selv.



 **SUSTAINABLE DEVELOPMENT GOALS**

1 NO POVERTY 	2 ZERO HUNGER 	3 GOOD HEALTH AND WELL-BEING 	4 QUALITY EDUCATION 	5 GENDER EQUALITY 	6 CLEAN WATER AND SANITATION 
7 AFFORDABLE AND CLEAN ENERGY 	8 DECENT WORK AND ECONOMIC GROWTH 	9 INDUSTRY, INNOVATION AND INFRASTRUCTURE 	10 REDUCED INEQUALITIES 	11 SUSTAINABLE CITIES AND COMMUNITIES 	12 RESPONSIBLE CONSUMPTION AND PRODUCTION 
13 CLIMATE ACTION 	14 LIFE BELOW WATER 	15 LIFE ON LAND 	16 PEACE, JUSTICE AND STRONG INSTITUTIONS 	17 PARTNERSHIPS FOR THE GOALS 	

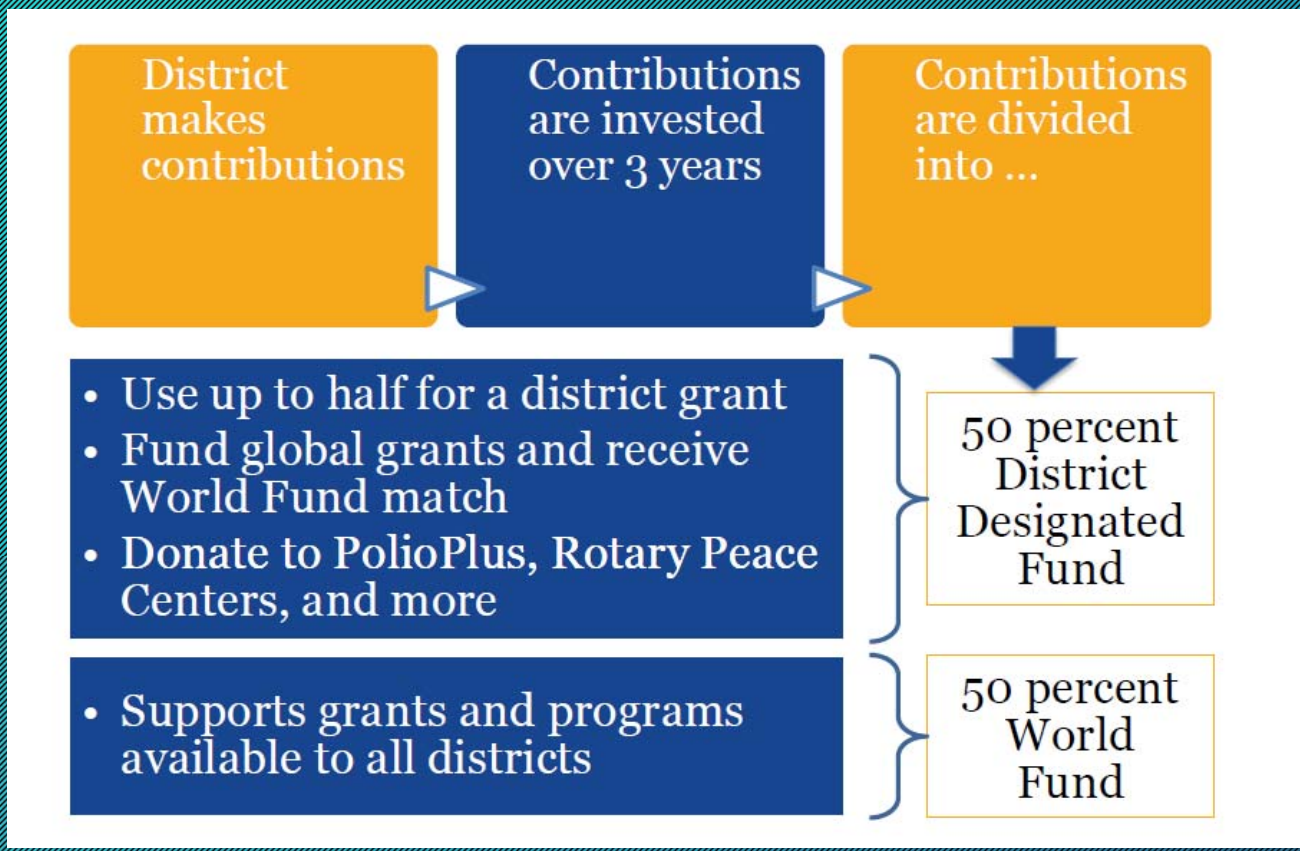


ROTARY SITT FUNDAMENT OG DITT FUNDAMENT SOM MEDLEM

Service above self - Tjeneste for andre

Klubbservice.
Yrkestjeneste.
Samfunnstjeneste.
Internasjonal tjeneste.
Ungdomstjenester.





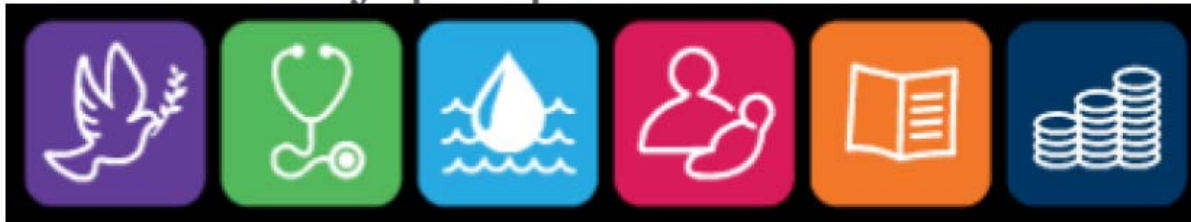


Kjenn din foundation

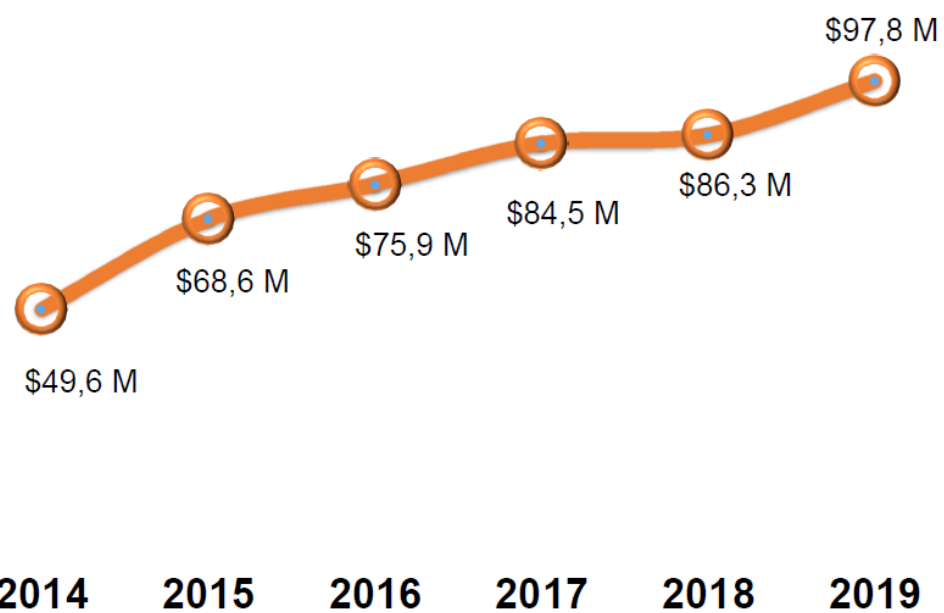


- Fred og konfliktforebygging/løsning
- Sykdomsforebygging og behandling
- Vann og sanitær
- Barn- og mødrehelse
- Grunnutdanning og leseferdighet
- Økonomi- og samfunnsutvikling

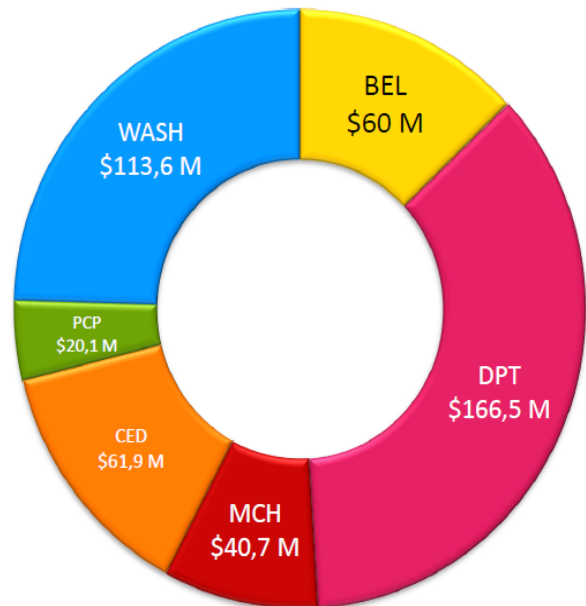
Miljøperspektiv



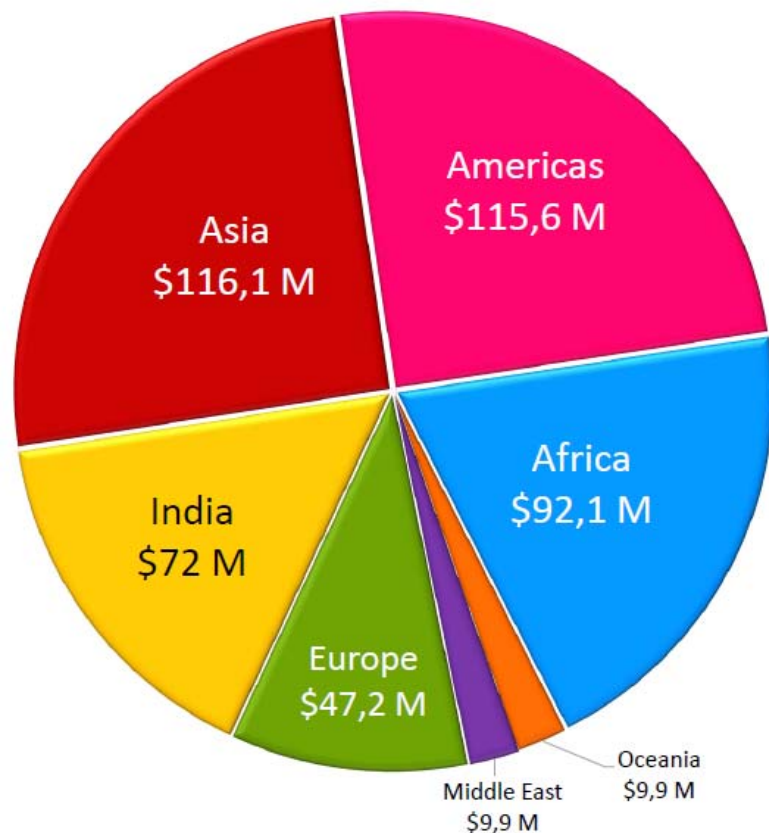
TOTAL FINANSIERING ÅR FOR ÅR PÅ TVERS AV ALLE FOKUSOMRÅDER

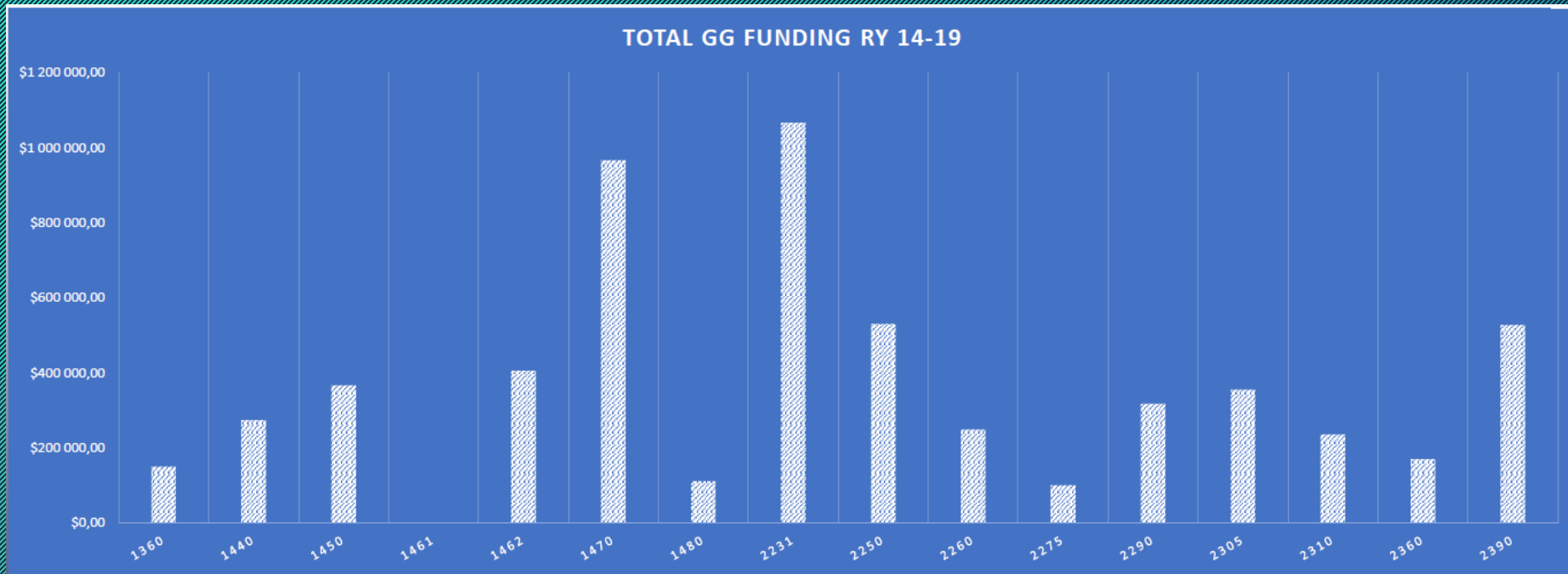


TOTAL FINANSIERING ETTER FOKUSOMRÅDE RY2014-19



- Basic Education & Literacy
- Maternal & Child Health
- Peacebuilding and conflict prevention
- Disease Prevention & Treatment
- community economic development
- Water, sanitation and hygiene







CHARITY NAVIGATOR
Your Guide To Intelligent Giving

[Top Ten Lists](#) [Hot Topics](#) [Tips for Donors](#) [Blog](#) [Support Charity Navigator](#)

Give Smarter

Use our objective ratings to find charities you can trust and support

[A-Z Directory](#) | [Advanced Search](#)



LEARN MORE ABOUT NONPROFIT IMPACT INFORMATION

DISCOVER >
Browse by category or hot topics



RATING METHODOLOGY >
Learn how we rate charities



DONATE WITH GIVING BASKET >
Give to one or many charities easily in one place




17
years



9,158
charities
rated



10M+
visits
annually



752,000
registered
users



\$66M
donated through
our Giving Basket





Hvor får en innspill til Global Grant prosjekter?



- Rotary Ideas
- Rotary discussion groups
- Rotarian Action Groups
- Intercountry committees
- Project Fairs
- Rotary Fellowships
- District Governor-elect
- Regional Rotary Leaders





Hvordan bygger en opp en søknad på Global Grant prosjekt ?



- Review Areas of Focus guidelines
- Do a Community Assessment
- Finn en lokal partner
- Rådfør deg med TRF-ansatte
- Utvikle en plan og et budsjett
- Skriv søknaden
- Samle inn penger



Rotary My Rotary Rotary.org Club Finder JOIN GIVE

Exchange Ideas Take Action Learning & Reference Manage The Rotary Foundation News & Media Member Center

Home | The Rotary Foundation | Apply for Grants | Global grants

Global grants

Global grants support large international activities, with sustainable, measurable outcomes in Rotary's areas of focus. By working together to respond to real community needs, clubs and districts strengthen their global partnerships.

Read A Guide to Global Grants for detailed information on planning your project, applying for a grant to fund it, carrying it out, and reporting on your progress and outcome.

What global grants support

Global grants can fund:

- humanitarian projects
- Scholarships for graduate-level academic studies
- vocational training teams, which are groups of professionals who travel abroad either to teach local professionals about their field or to learn more about it themselves.

How they're funded

The minimum budget for a global grant project is \$30,000. The Foundation's World Fund provides a minimum of \$11,000 and maximum of \$200,000. Clubs and districts contribute District Designated Funds (DDF) and/or cash contributions that the World Fund matches. DDF is matched 1:00 percent and cash is matched at 50 percent.

What do you want to do?
I WANT TO...

Featured Story

Aware of compassion
Kersti Jaska-Thonart came to Sri Lanka for a peaceful vacation. She left with a purpose.
More >

A GUIDE TO GLOBAL GRANTS

Rotary TAKE ACTION: www.rotary.org/grants

COMMUNITY ASSESSMENT TOOLS

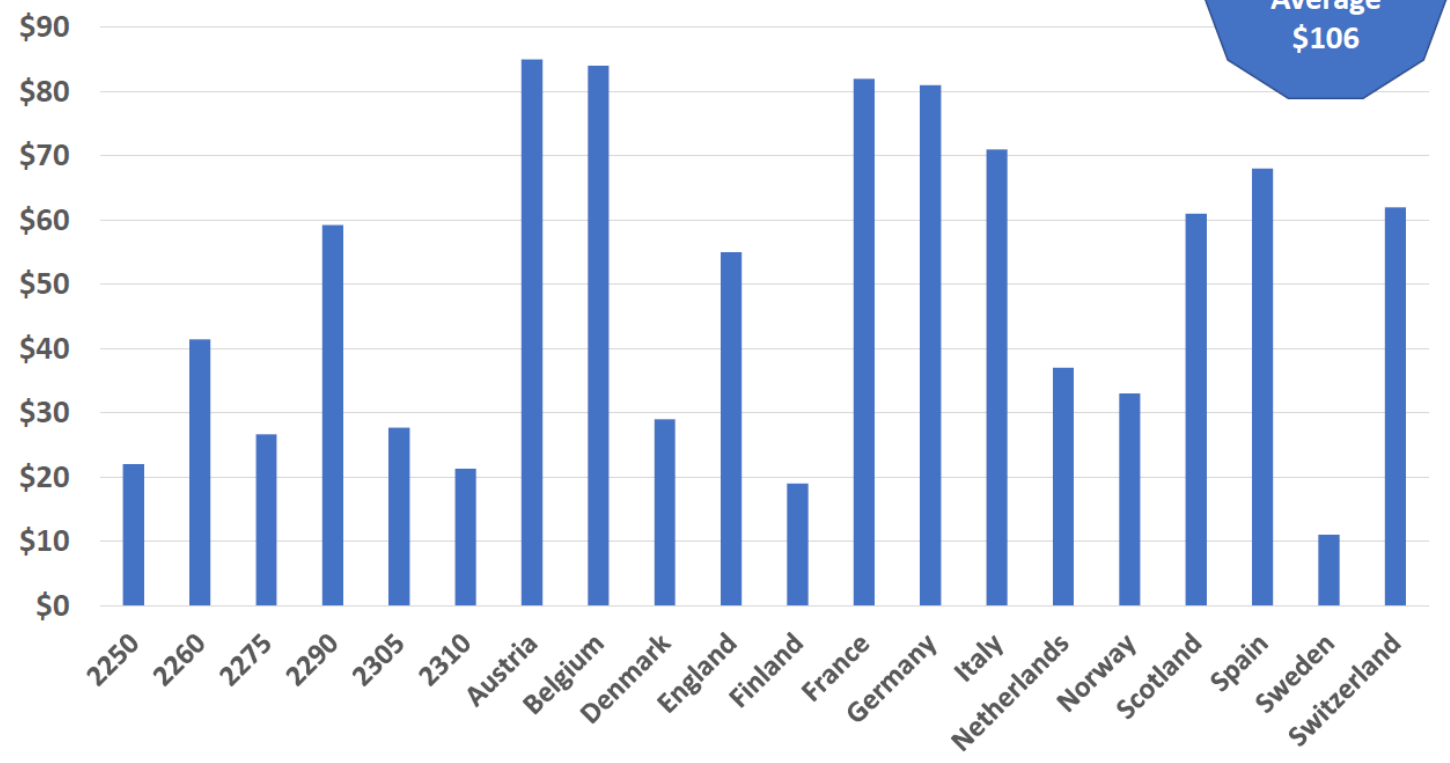
A resource for Rotary projects

Rotary





PER CAPITA 2018/19 ANNUAL FUND TRENDS



Global Average
\$106



Slik bruker vi fondsmidlene i vårt distrikt



Distrikt 2305 TRF Kalkyle og oversikt over bevilgninger				Alle tall i USD			
Året 2018 til 2019		Året 2019 til 2020		Året 2020 til 2021			
Tilgjengelig innbet fra AF		Overført saldo forrige år		51036	Overført saldo forrige år		25677
Fordeling til GG		Tilgjengelig innbet fra AF		30442	Tilgjengelig innbet fra AF		34074
Fordeling til DG		Sum tilgjengelige midler for 19/20		81478	Sum tilgjengelige midler for 20/21		59751
Overført saldo forrige år		86374					
Bruk på DG til klubbene		10838	Bruk på Distict Grant til klubbene		12176	Bruk på District Grant til klubbene	
Bevilgning til Polio Pluss		5000	Bevilgning til Polio Pluss		5000	Bevilgning til Polio Pluss	
Klubbene sin planlegging og vår bevilgning:							
Dato	Klubb	Planlegging	Bevilgning	Dato	Klubb	Planlegging	Bevilgning
	Klubb i annet distrikt		1500				
12.06.2019	Hareid RK		18000		Hamar Vest		
	Alvarheim	11625			Kongsvinger		12000
	Hamar Vest	?			Raufoss		15000
	Kongsvinger	?			Hunn/Gjøvik		
	Raufoss	15000			Alvarheim		11625
	Hunn/Gjøvik	?					
Sum bevilget til klubbene		19500	19500	Sum bevilget til Global Grant		38625	38625
Sum brukt av fondet dette året:		35338	35338	Sum brukt av fondet dette året:		55801	55801
Sum overført til neste år:		51036	51036	Sum overført til neste år:		25677	25677
				Sum bevilget til Global Grant		0	0
				Sum brukt av fondet dette året:			
				Sum overført til neste år:			59751



Donasjon og investering i rotary sitt arbeide



Rotary ROTARY I NORGE
EN SERVICEORGANISASJON MED YRKESBASERT MEDLEMSSKAP

MIN SIDE

HJEM NORFO ROTARYFONDET (TRF) STIPEND UNGDOM KLUBBER I NORGE PUBLIKASJONER NYHETER OG MEDIA

SOSIALE MEDIER

ROTARYFONDET (TRF) / TRF SKJEMA TRF - skjema og info

>> SPØRSMÅL OG SVAR OM ROTARYFONDET

Avtale Giro AVTALEGIRO

PHF - BESTILLING

PHF - SØKNAD

PHF - VEILEDNING

ROTARY INTERNATIONAL DOLLARKURS

NYHETER FRA ROTARY INTERNATIONAL:

Exodus

Scientist, farmer, innovator, Rotarian

More than a library

International delegation of Rotary leaders visits Pakistan in support of polio eradication

NORFO - ROTARY RSS

Coronavirus - Hvordan skal vi forholde oss?

f t i e + 13

Bidrag til The Rotary Foundation med skattefradrag – Avtalegiro

Bidrag til The Rotary Foundation gir skattefradrag i likhet med bidrag til andre humanitære forhold. Årlig minstebeløp er kr 500,- og skattefradraget på 24% gis for samlede årlige bidrag på inntil kr 20.000,-.

Vi kan benytte TRF-midler til både lokale og internasjonale prosjekter. Med disse midlene har vi mulighet for å bidra på humanitære prosjekter, stipendier/utdanning mv. Samtidig som dette gir Rotary en svært god eksponering.

Ved å delta med bidrag gjennom avtalegiro er du også med å bidra til din klubs samlede bidrag til The Rotary Foundation.

Minstebeløpet er på kr 50,- pr. måned, men betal gjerne mer, f.eks. kr 100,-. Med et skattefradrag på kr 24,- blir dette vel kr 2,- pr. dag.

Har du allerede en avtale om avtalegiro, kan denne endres ved å sende inn nytt skjema. Gjeldende avtale kan du slette i nettbanken eller ved å kontakte banken din.

Avtale Giro

JA TAKK
Jeg ønsker å betale med AvtaleGiro til The Rotary Foundation, gjennom Norsk Rotary Forum

Mottaker	Mottakers konto	Beløpsgrense per trekk/måned	Jeg ønsker å gi å oversetter i forkant av betalingen
Norsk Rotary Forum Rotary Foundation	1645 15 68524	Kr.	<input type="checkbox"/>

NB! Beløpet må være like stort eller større enn beløpet du angir nedenfor.

Personnummer:

KID Fyles ut av Norsk Rotary Forum:

Beløst mitt konto: med kr. pr. måned

Jeg tilhører klubb nr.:

Tilhører klubb navn: _____

Navn: _____

Adresse: _____

Postnr./sted: _____

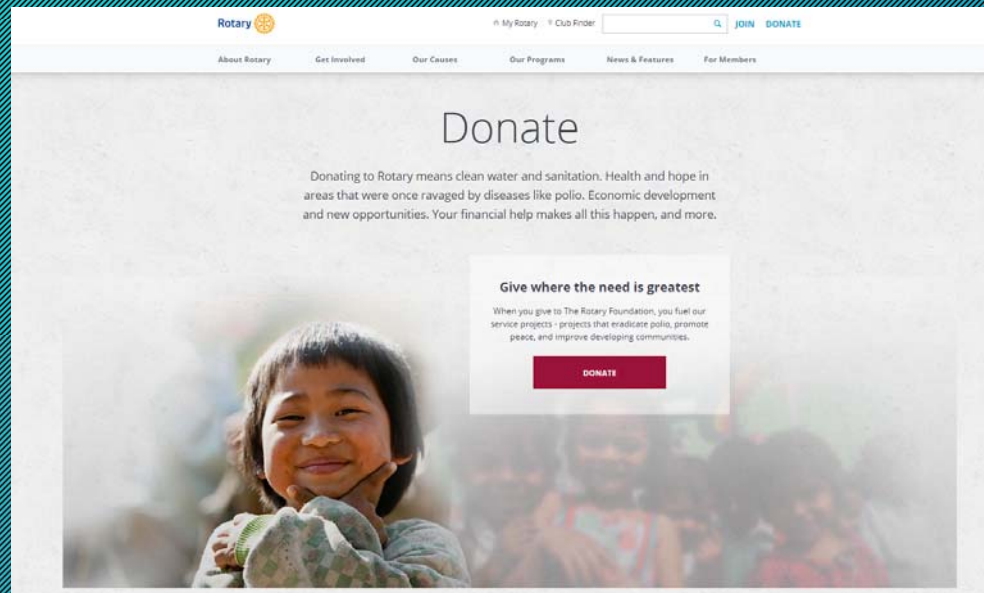
E-post: _____

Sted/dato: _____ Underskrift: _____

Utfyllt skjema sendes: Azets Insight AS - avd. Fredrikstad, Postboks 335, 1601 Fredrikstad



Donasjon og investering i rotary sitt arbeide







Rotary Opens Opportunities